

# Enlite® szenzorral egyszerűen jobb kontroll

- Védelem a hipoglikémiás eseményekkel szemben
- Kényelmesebb viselet
- Könnyű behelyezés

## Biztonsági előírások

A folyamatos glükózmonitorozás használata orvosi indikációhoz kötött, és egészségügyi személyzet ellenőrzése mellett ajánlott az alkalmazás során ismert veszélyek/szövődmények elkerülésének érdekében.

## Óvintézkedés

Kérjük használat előtt figyelmesen olvassa el a használati útmutatót. A nem megfelelő használat súlyos sérülést vagy akár halált is okozhat.

A folyamatos glükózmonitor a diabéteszes betegek sejtközi folyadék glükózértékeinek rögzítésére és megjelenítésére képes eszköz. A rendszer a potenciális magas és alacsony glükózértékekről nyújt információkat, és indikációt jelenthet, ha a beteg cukorértékeinek ellenőrzésére csak ujjbegyes vércukormérést alkalmaz. A rendszer által mért értékek nem alkalmazhatók a terápiához szükséges értékek helyettesítésére. Minden terápiás beavatkozásnak hagyományos vércukormérővel mért adatokon kell alapulnia, nem helyettesíthetők a rendszer által mért értékekkel. A glükóz szenzor behelyezése a vesztűrási helyen vérést, irritációt okozhat. Az eszköz használatával kapcsolatos fájdalom, vagy a viselés helyén fellépő fertőzés észlelésekor azonnal konzultáljon kezelőorvosával.

Az Enlite® szenzor kizárólag Medtronic készülékekkel használható: MiniMed Paradigm® Veo™ Rendszer, MiniMed Paradigm® REAL-Time Rendszer, Guardian® REAL-Time CGM Rendszer, iPro™2. Az Enlite® szenzor nem használható Medtronic CGMS Gold® és iPro™ készülékekkel.

**Hivatkozások:** **1.** Juvenile Diabetes Research Foundation Continuous Glucose Monitoring Study Group. Continuous glucose monitoring and intensive treatment of type 1 diabetes. N Engl J Med. 2008;359(14):1464-1476. **2.** Raccach D, Sulmont V, Resnik Y, et al. Incremental value of continuous glucose monitoring when starting pump therapy in patients with poorly controlled type 1 diabetes: the RealTrend Study. Diabetes Care. 2009;32(12):2245-2250. **3.** Bergenstal RM, Tamborlane WV, Ahmann A, et al. The STAR 3 Study Group. Effectiveness of sensor-augmented insulin-pump therapy in type 1 diabetes. N Engl J Med. 2010;363(4):311-320. **4.** The Diabetes Control and Complications Trial Research Group. The effect of intensive treatment of diabetes mellitus. N Engl J Med. 1993 Sep;329(14):977-86. **5.** Enlite Szenzor teljesítmény dokumentáció. \*Az előrejelző riasztások kizárólag a MiniMed Paradigm® Veo™ Rendszer és a Guardian® REAL-Time CGM Rendszer használatával érhetők el. \*\*Az adatok a nyilvántartásunkban megtalálhatók.

A Paradigm, Guardian, és a Veo a Medtronic MiniMed, Inc. bejegyzett védjegyei, az Enlite a Medtronic MiniMed, Inc. védjegye.

## Medtronic Hungária Kft.

1123 Budapest  
Alkotás u. 50.

Tel: +36 1 889 06 00  
Fax: +36 1 889 06 99

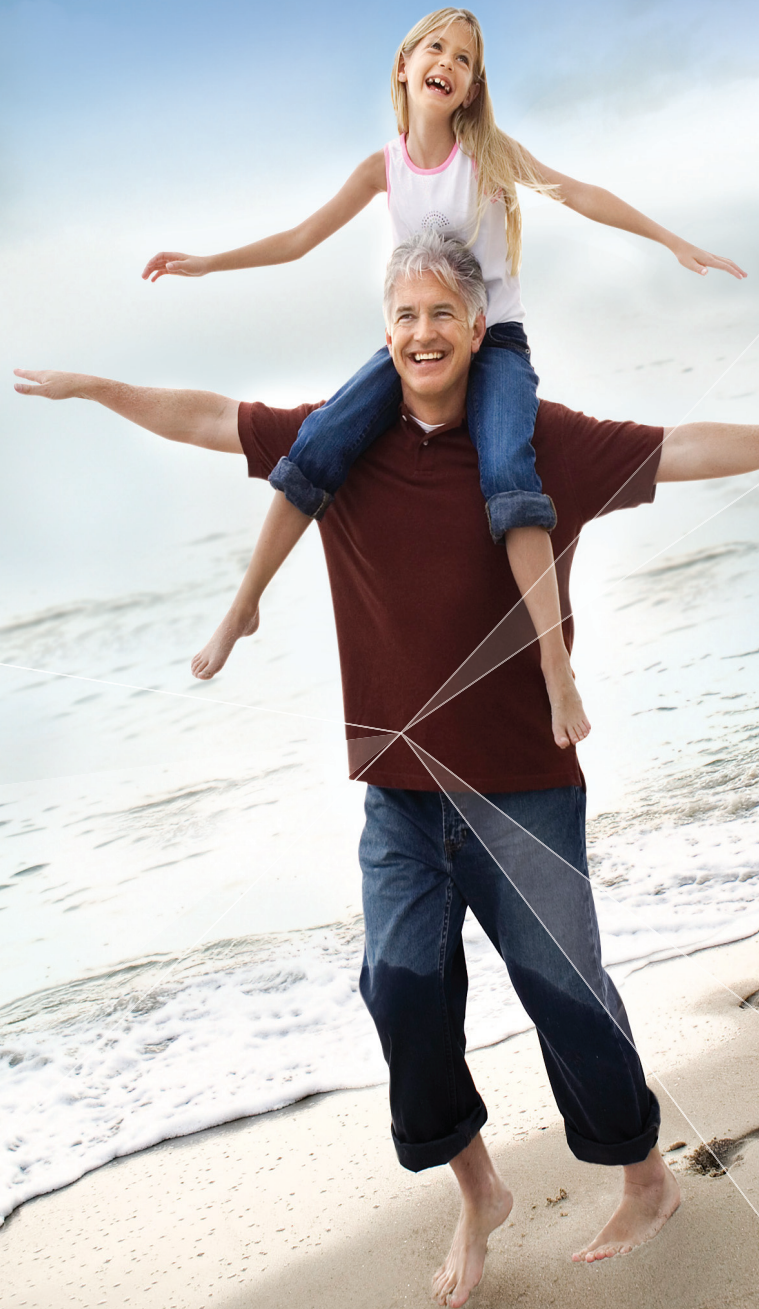
Email: [diabetes.hungary@medtronic.com](mailto:diabetes.hungary@medtronic.com)  
[www.medtronic-diabetes.hu](http://www.medtronic-diabetes.hu)

Medtronic Diabétesz Vonal:  
+36 1 889 06 88



# Enlite® Szenzor

A folyamatos glükózmonitorozás teljessé tesz



UC201104656EE ©2011 Medtronic, MiniMed Inc. Minden jog fenntartva.

Innovating for life.

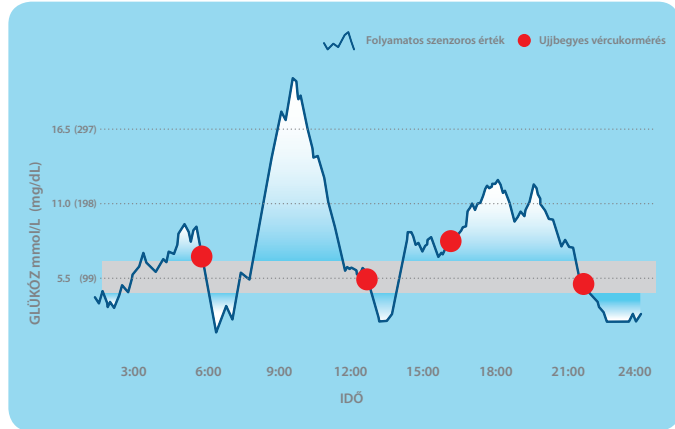


# Enlite® Szenzor

Egyszerűen jobb glikémiás kontroll

## Mit nyújt a folyamatos glükózmonitorozás?

- A folyamatos glükózmonitorozás (Continuous Glucose Monitoring - CGM) betekintést enged a cukorértékek kilengéseibe, melyekre az ujjbegyes vércukormérés alapján sosem derülne fény



- A CGM segítséget nyújt elkerülni az alacsony és magas cukorértékeket, hisz a készülék 5 percenként megjeleníti a mért értékeket a képernyőn, mindezt riasztással, trend görbével és nyilakkal egészíti ki
- Számos klinikai vizsgálat igazolja, hogy 1-es típusú cukorbetegnél a CGM használatával jobb glikémiás kontroll érhető el,<sup>1,2,3</sup> mindezzel csökkentve a hosszútávú szövődmények rizikóját<sup>4</sup>



## Kinek előnyös a CGM használata?

Minden olyan cukorbeteg számára, akinek:

- Célja a jobb glikémiás kontroll
- Veszélyes cukorkilengései vannak
- Gyakori (meg nem érzett) hipoglikémiája van
- Magas A1C szintje van
- Terhességi cukorbetegsége van

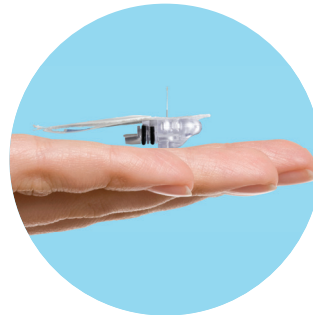
**Akár napi több alkalommal adott inzulinkezelést, akár inzulinpompát használ, a CGM segítséget nyújt az optimális diabétesz kezelésben.**

## Az Enlite szenzor védelmet nyújt a hipoglikémiás eseményekkel szemben



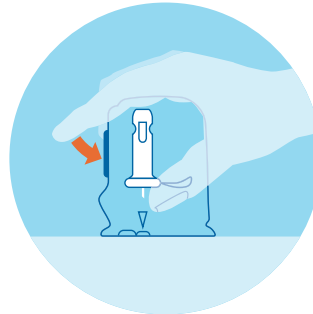
- Az Enlite® a MiniMed Paradigm® Veo™ inzulinpompával használva a hipoglikémiás események 98%-át észleli<sup>5</sup>
- Az előrejelző riasztások akár 30 perccel az előre beállított alacsony vagy magas határértékek elérése előtt figyelmeztetnek\*

## Az Enlite szenzor viselése kényelmesebb



- A betegek 85%-a fájdalommentesnek ítélte meg a behelyezést\*\*
- 6 napos használat
- Felnőttek és gyermekek számára is alkalmas

## Az Enlite szenzor behelyezése egyszerűbb



- A behelyezés során a tű rejtve marad
- 90°-os beszúrási szög
- Egy gombnyomással behelyezhető