

# COVID-19 infekció radiológiai manifesztáció



PÉCSI TUDOMÁNYEGYETEM  
ÁLTALÁNOS ORVOSTUDOMÁNYI KAR

PTE KK Orvosi Képző Klinika  
Botz Bálint  
2020.03.06

# Leggyakoribb mintázat (RTG)

- Lehet normális (ezeknél CT-n ált. GGO)!
- Konszolidáció, leggyakrabban alsó-kp. tüdőmező
- Súlyos esetben: ARDS

# Leggyakoribb mintázat (CT)

- ~15% negatív
- GGO
- Crazy paving
- Konzolidáció -> organizáló pneumonia
- Jellemzően a periférián, inkább alsó zóna vagy kevert, ritkán izoláltan felső zóna
- A radiológiai kép jellemzően a klinikai tünetek kezdetétől számítva ~10 napon tetőzik
- Kötegezetség: jellemzően a klinikai kép javulásakor
- Ritkán(!) multiplex nodularis mintázat.  
HTX, lymphadenomegalia NEM jellemző

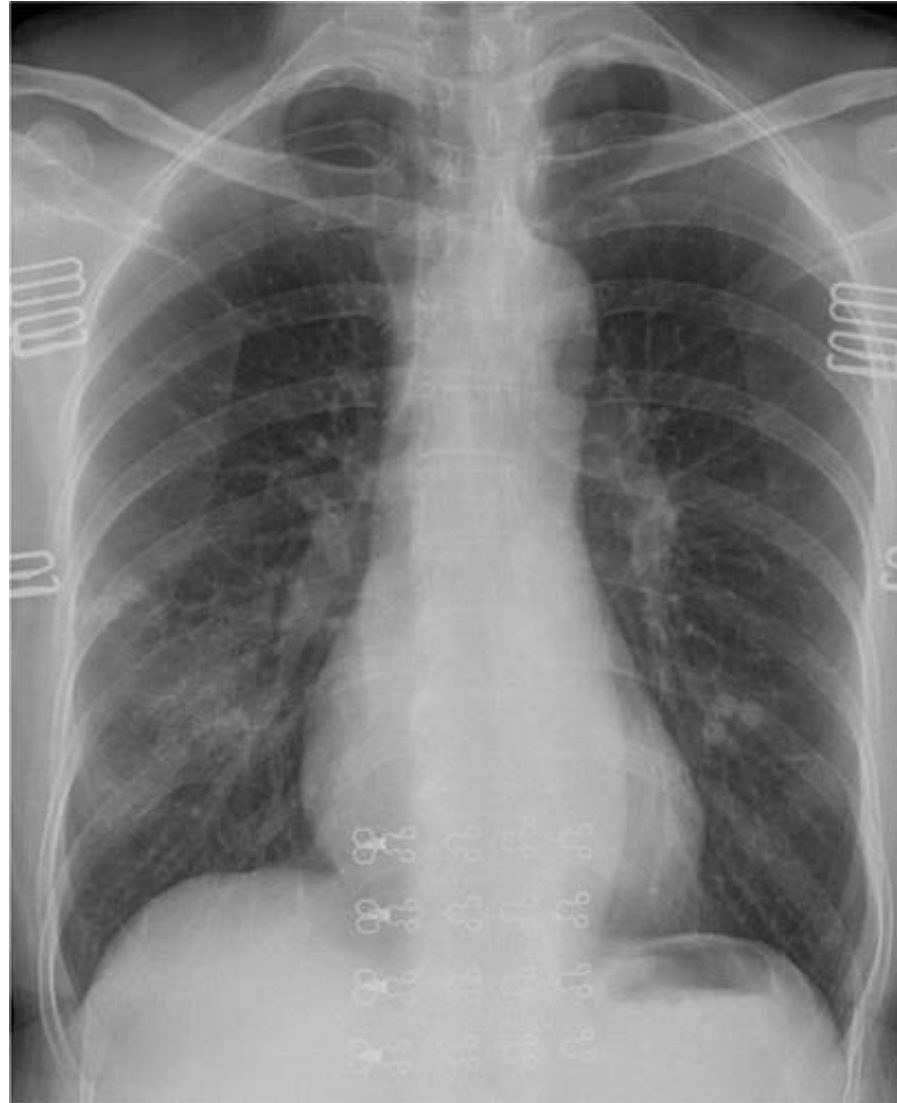
<https://pubs.rsna.org/doi/10.1148/radiol.2020200370>

<https://pubs.rsna.org/doi/10.1148/ryct.2020200034>

<https://pubs.rsna.org/doi/10.1148/ryct.2020200028>

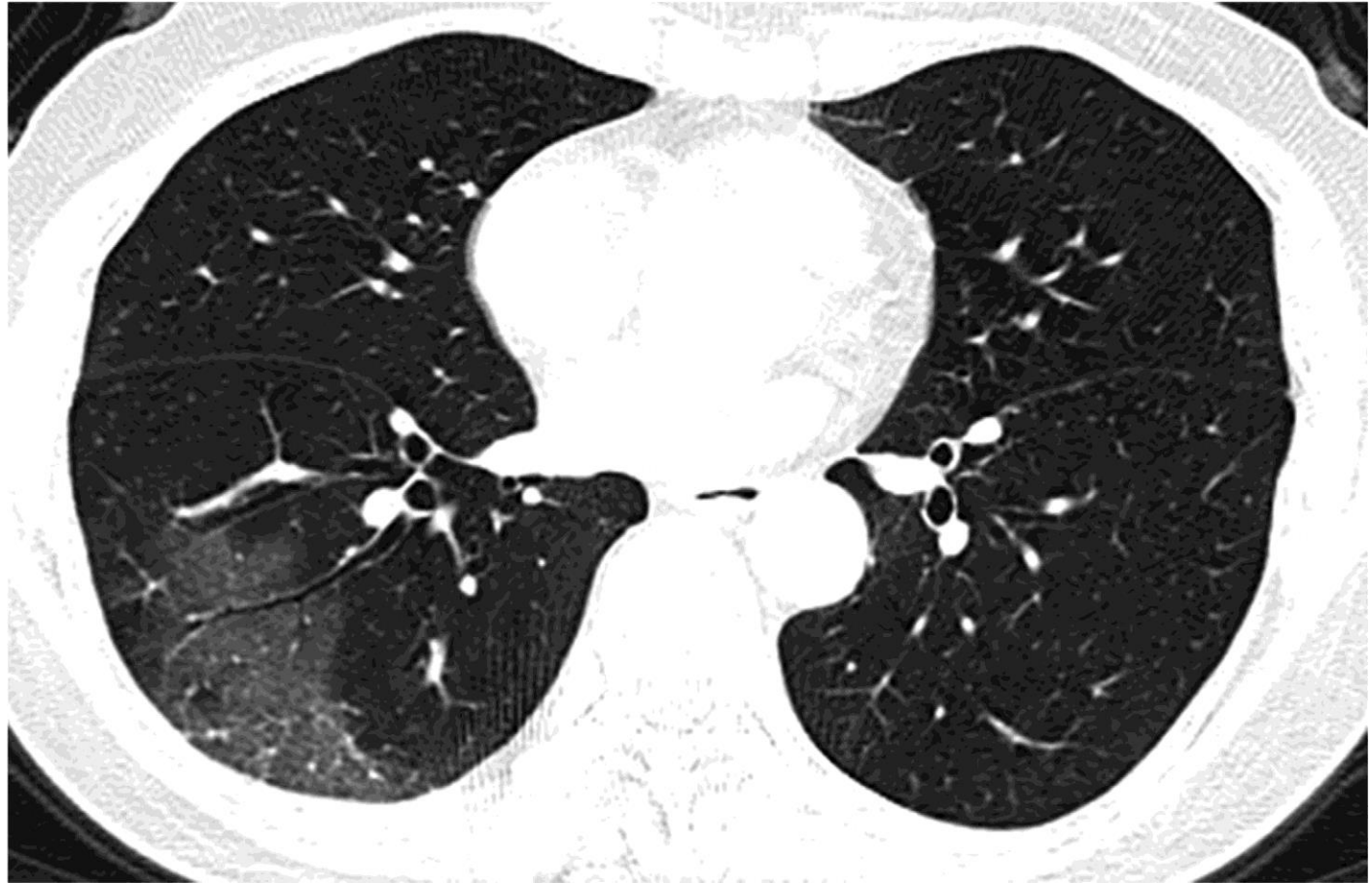
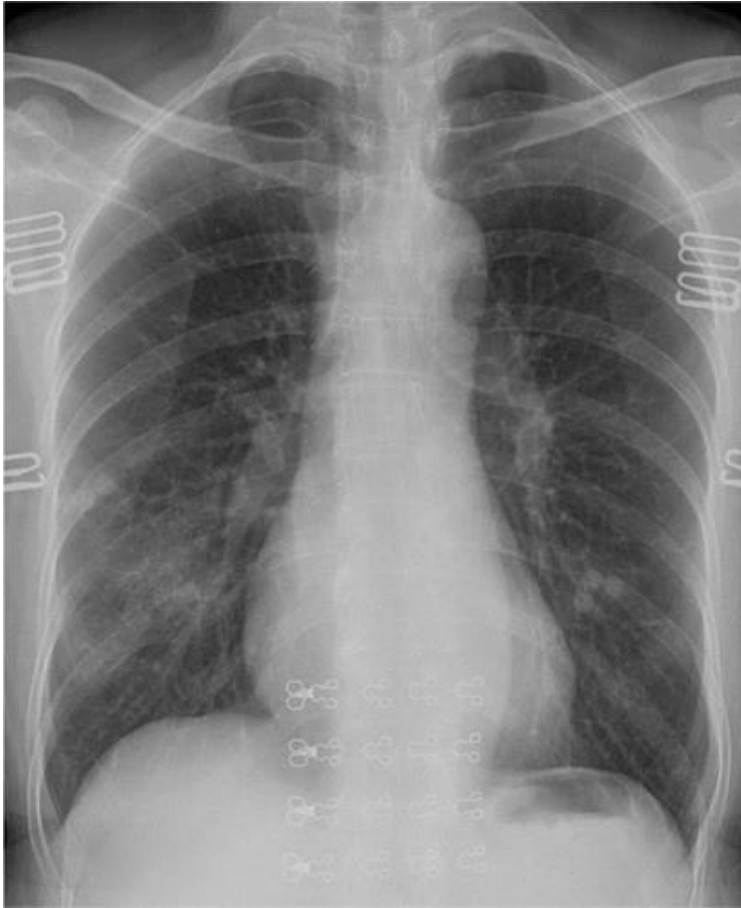
<https://pubs.rsna.org/doi/10.1148/radiol.2020200230>

# 1. Példa



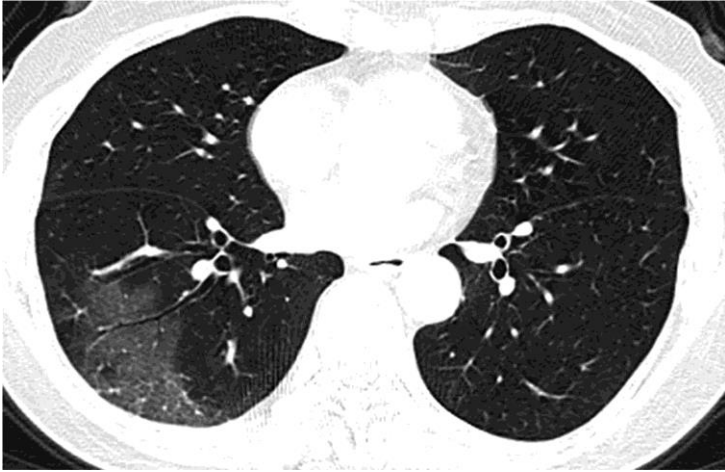
- Jobb alsó tüdőmező: infiltratum

# 1. Példa



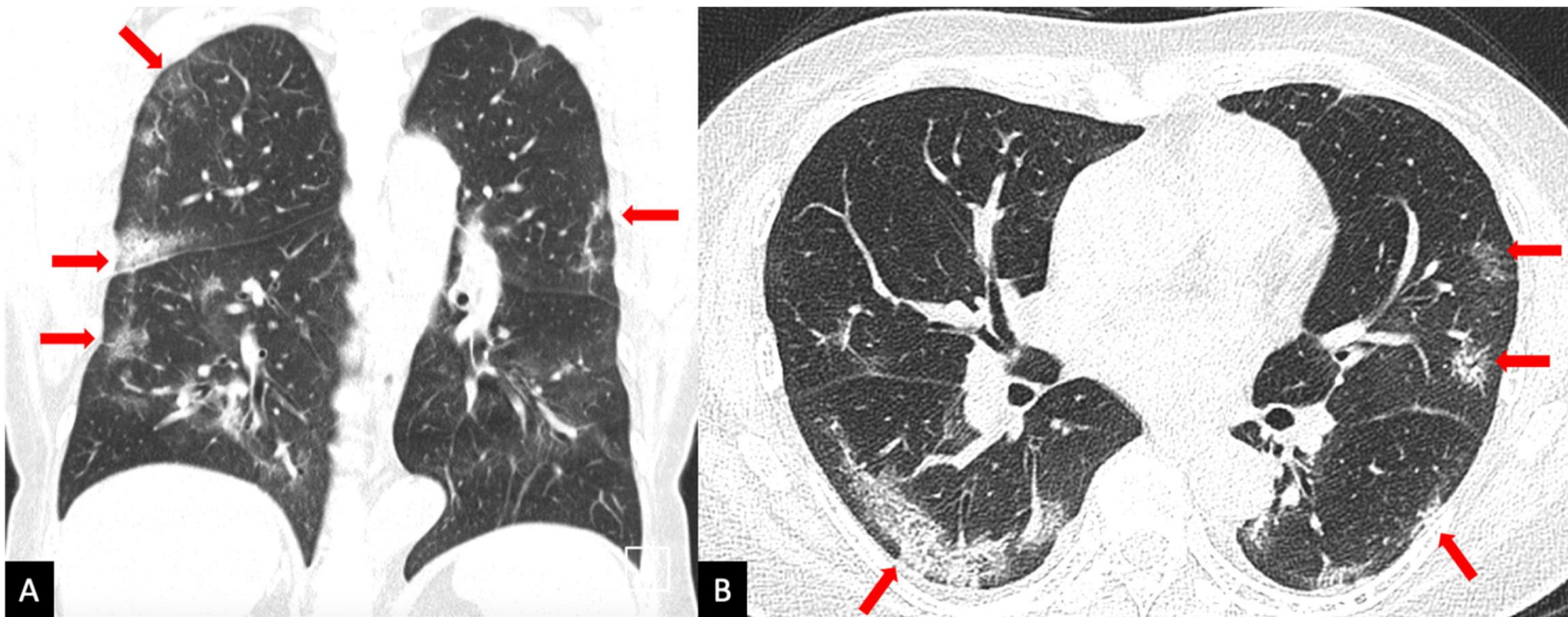
- GGO

# 1. Példa



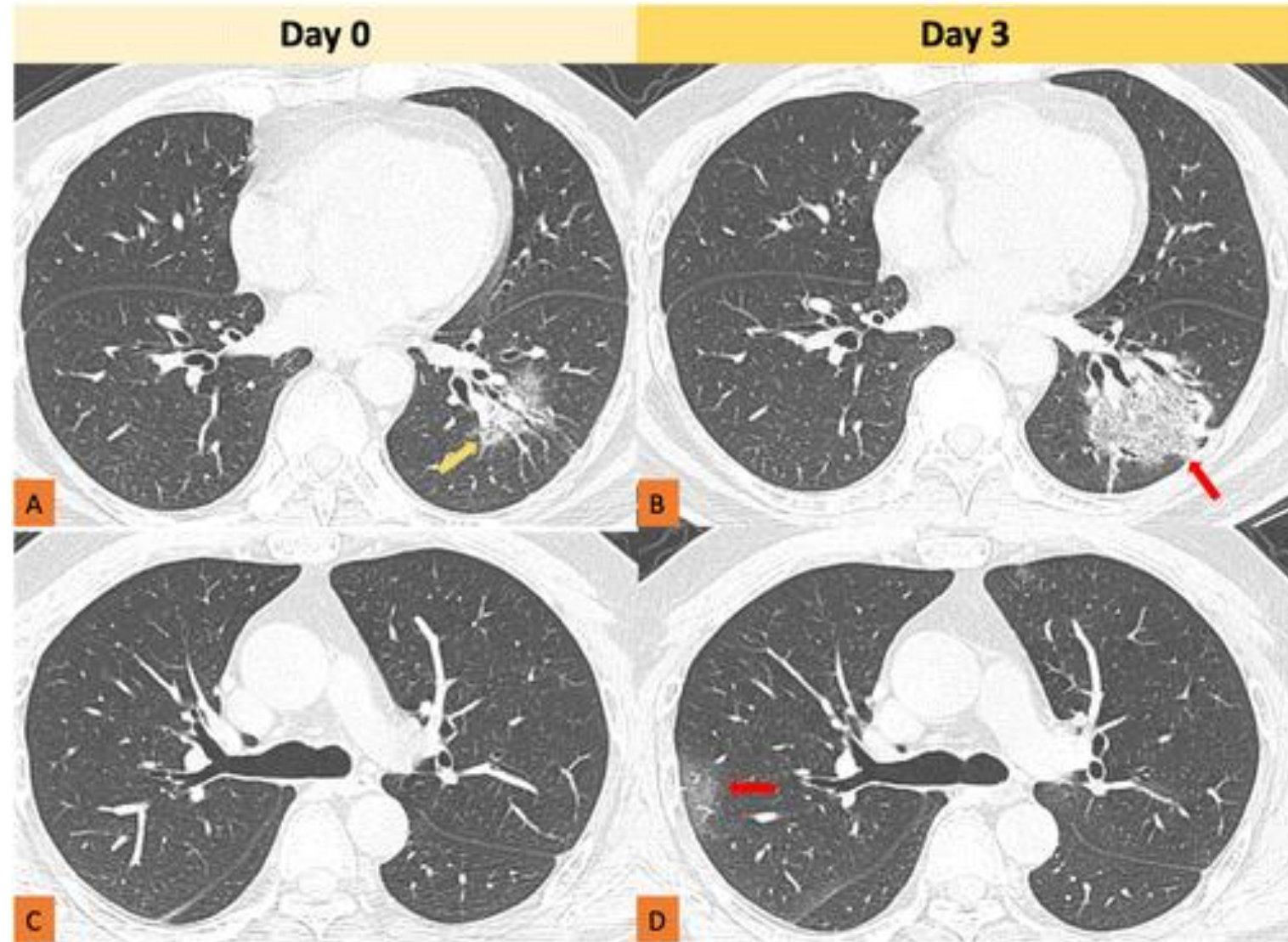
- GGO -> 2 nap múlva kötegezetség

## 2. Példa



- 7 nappal tünetek kezdete után – GGO + konszolidáció

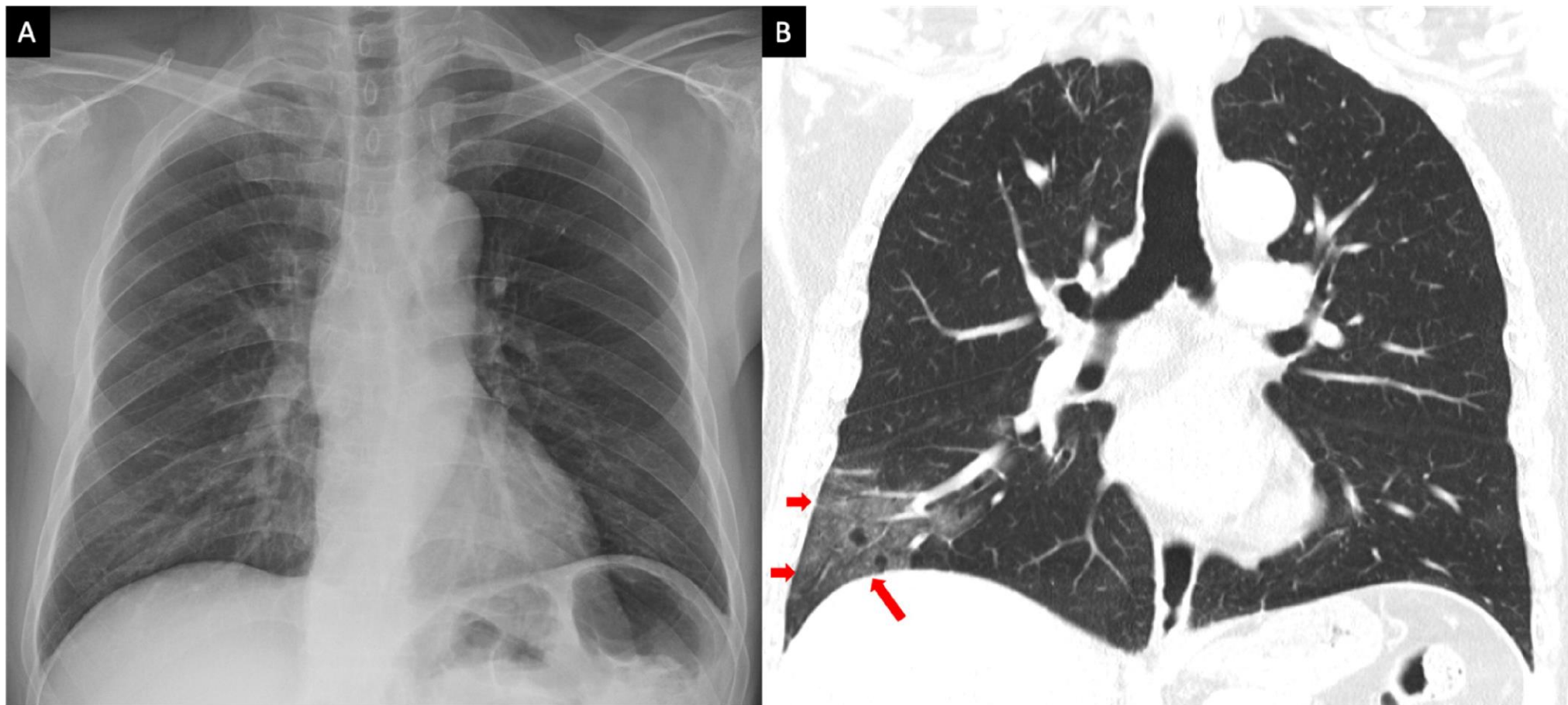
### 3. Példa



- GGO -> 3 nap múlva konszolidáció, reverz halo, + új GGO

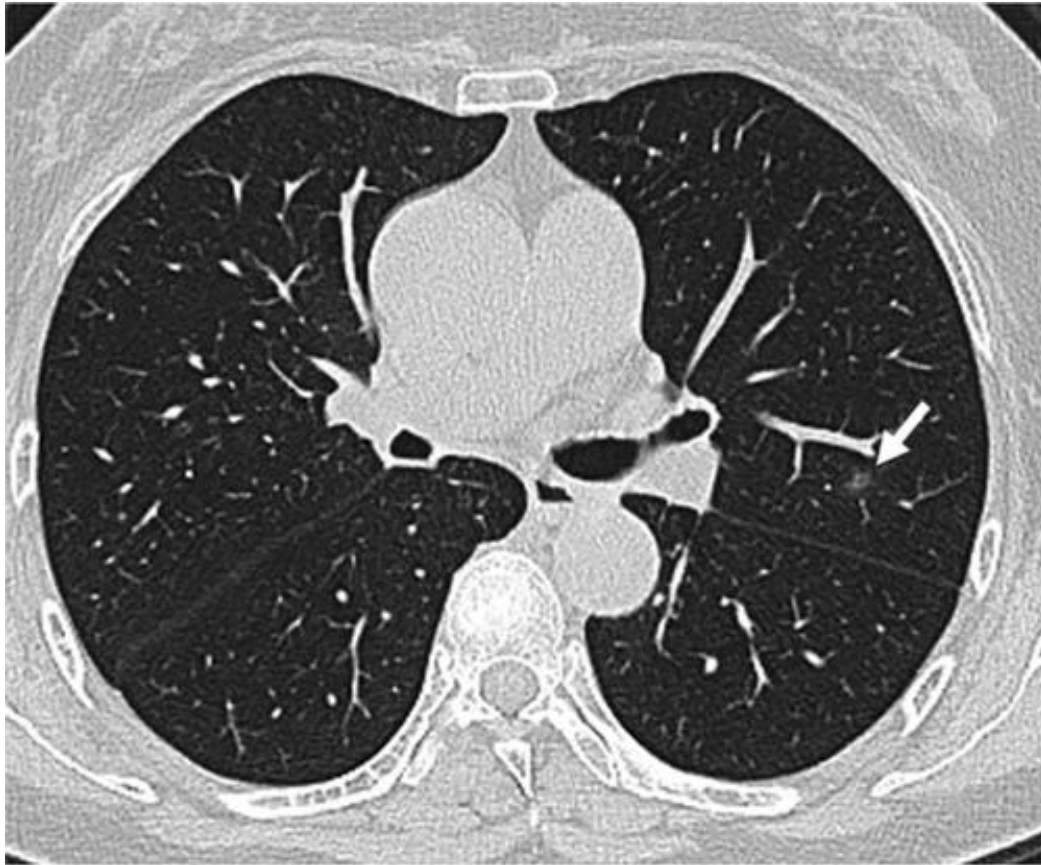


## 4. Példa: RTG okkult



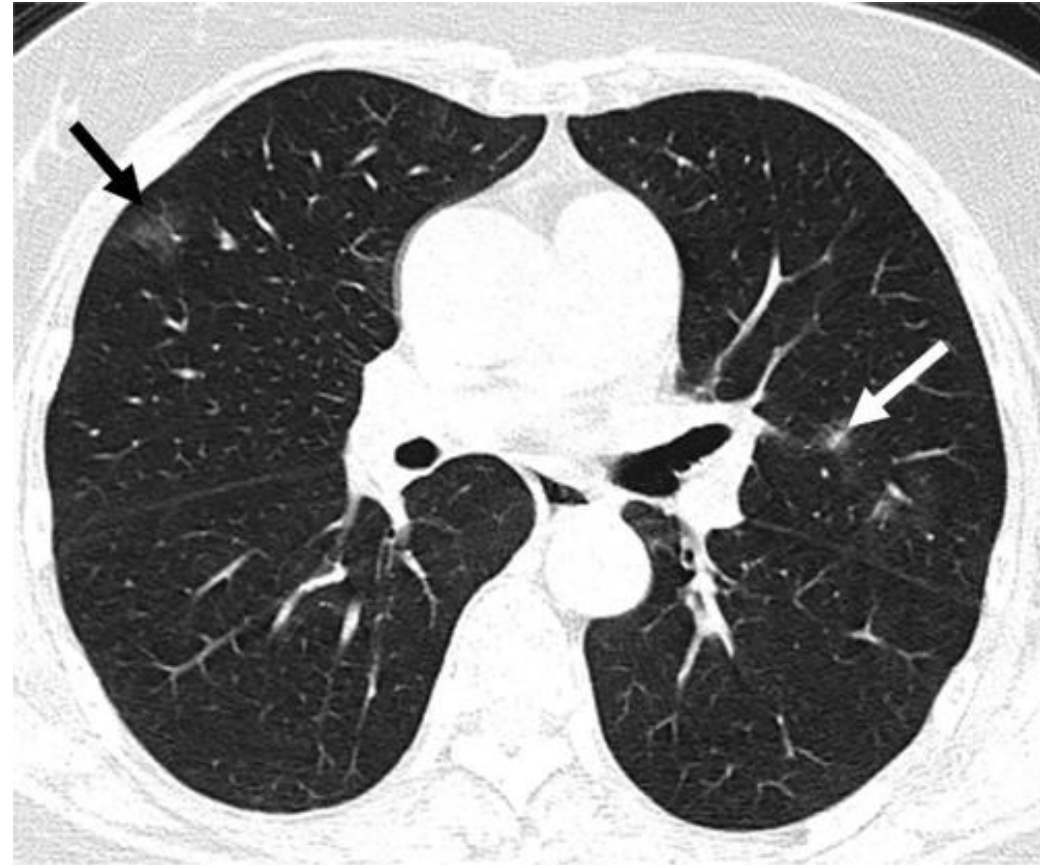
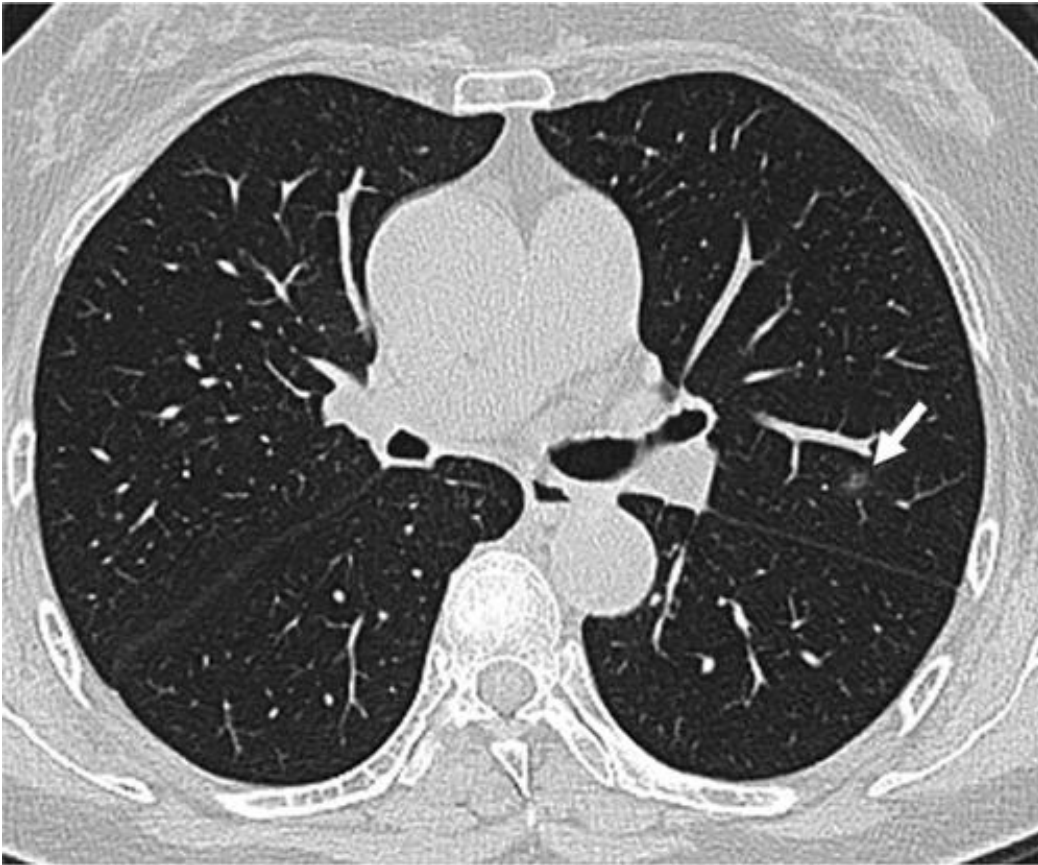
- Negatív RTG, CT: GGO

## 5. Példa



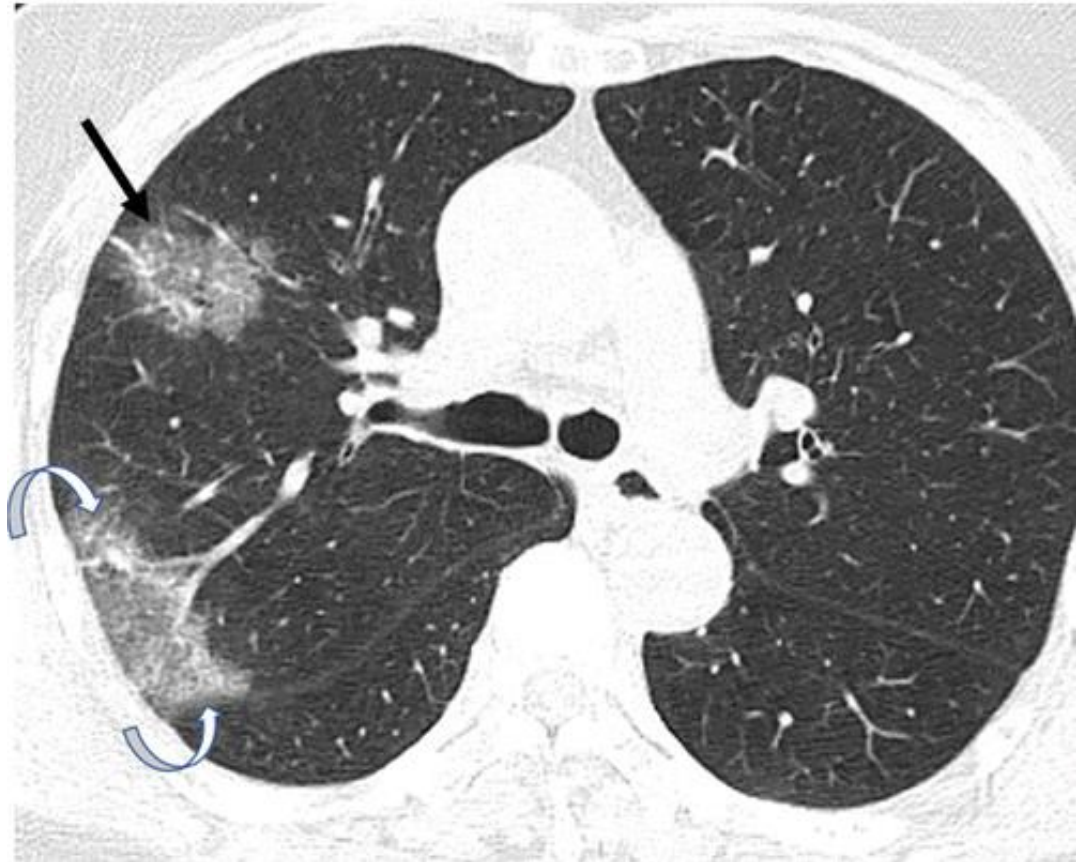
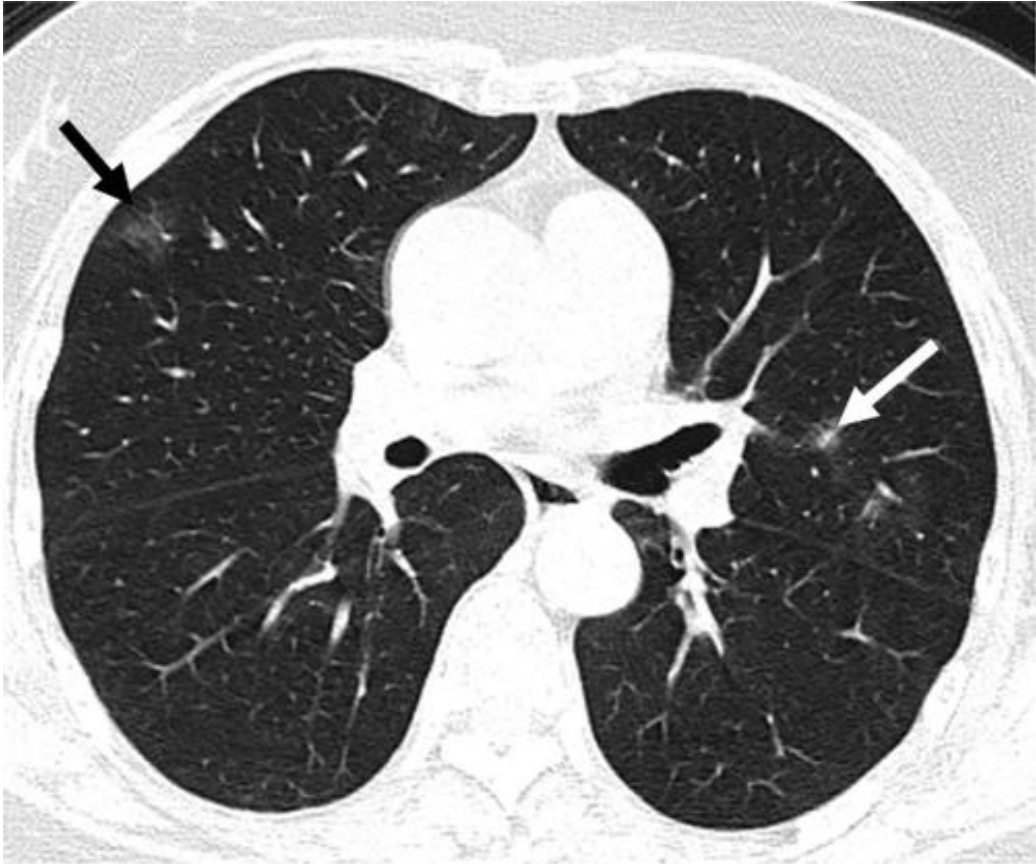
- Felvételkor: kis GGO

## 5. Példa



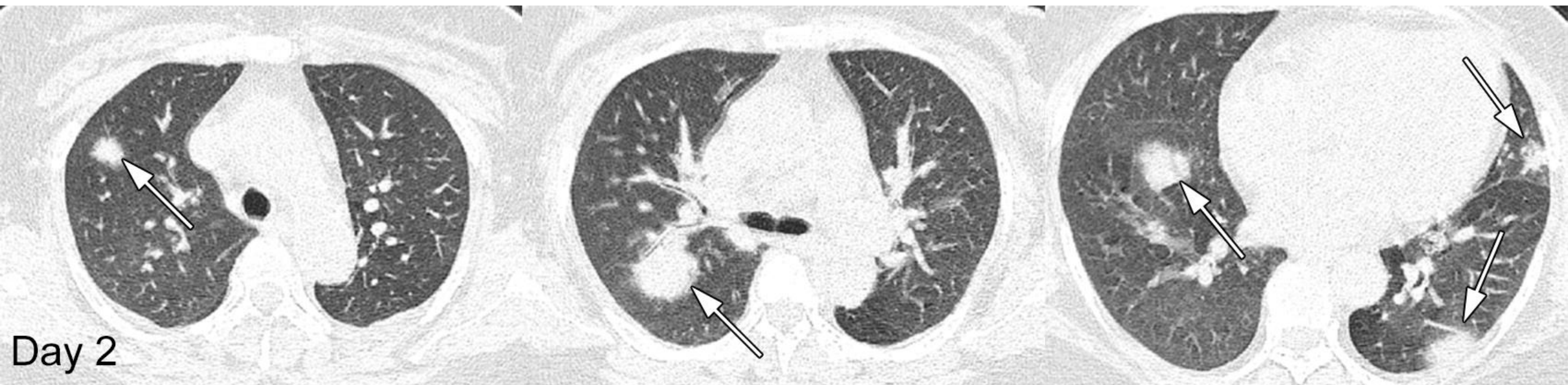
- 2 nappal később: konszolidálódás, új GGO-k

## 5. Példa



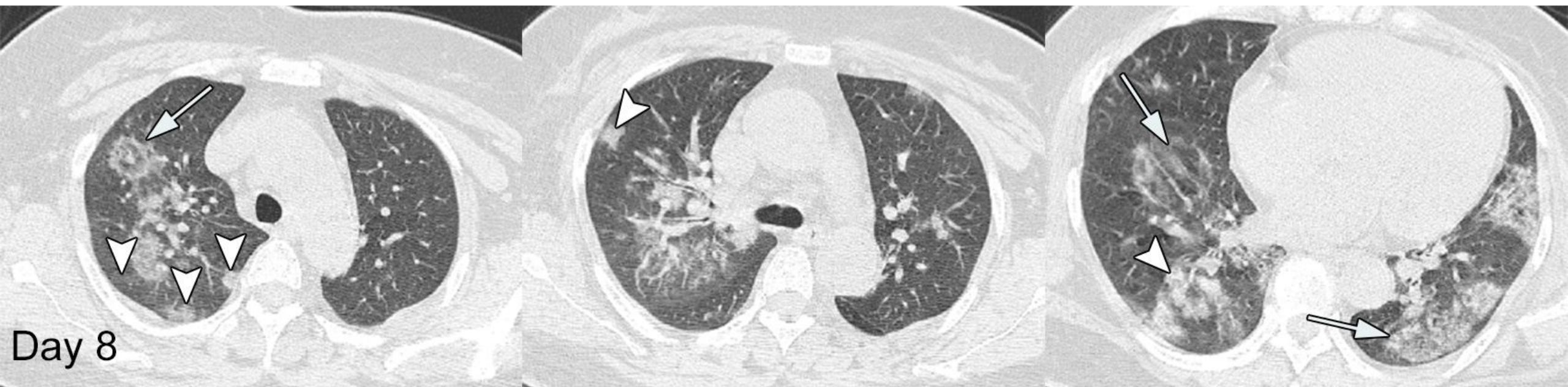
- További 3 nap után: reverz halo, konszolidációk

## 6. Példa



- 2. nap: multifokális noduláris mintázat

## 6. Példa



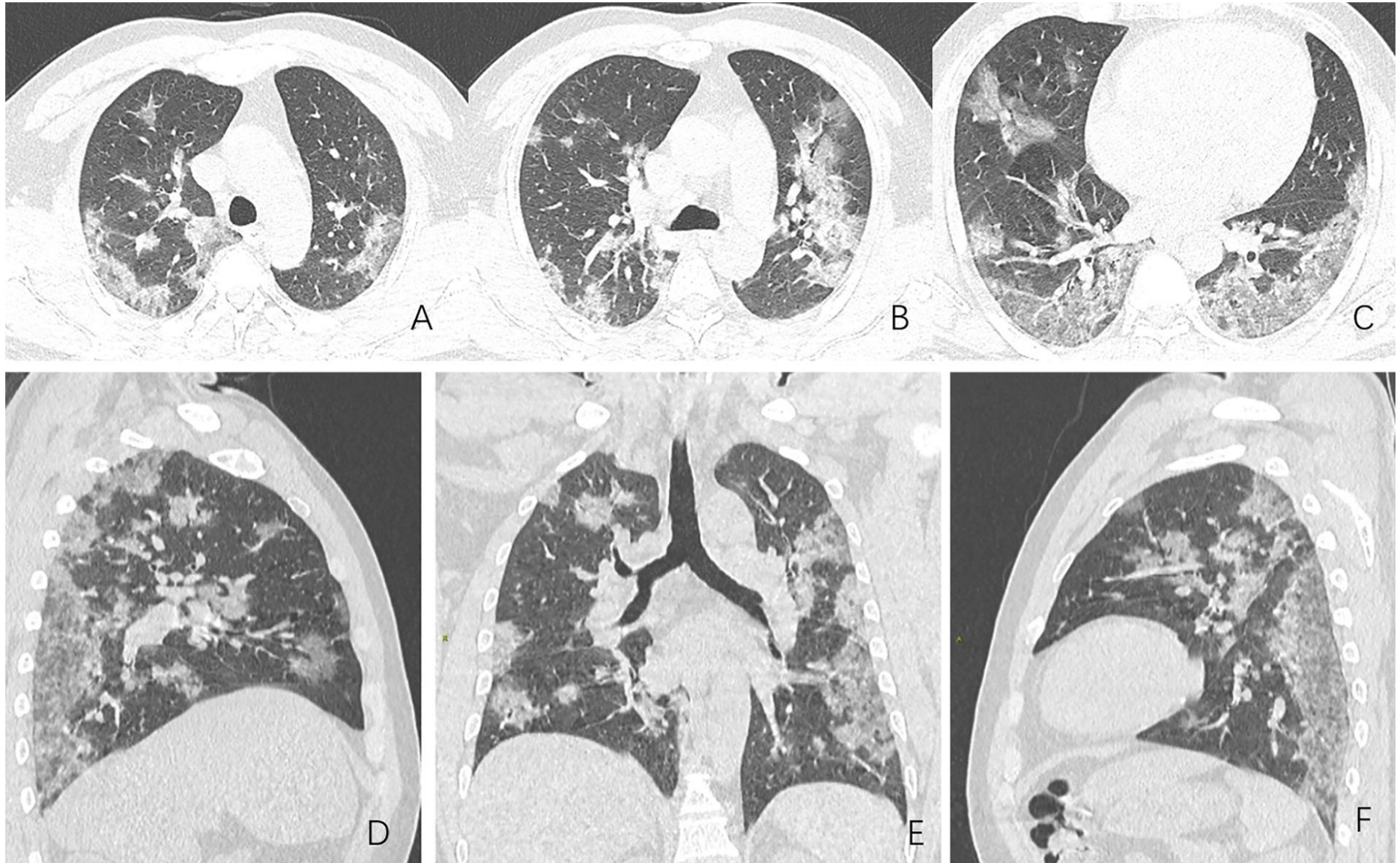
- 8. nap: GGO-k, reverz halo

## 6. Példa



- 11.nap: részleges regresszió

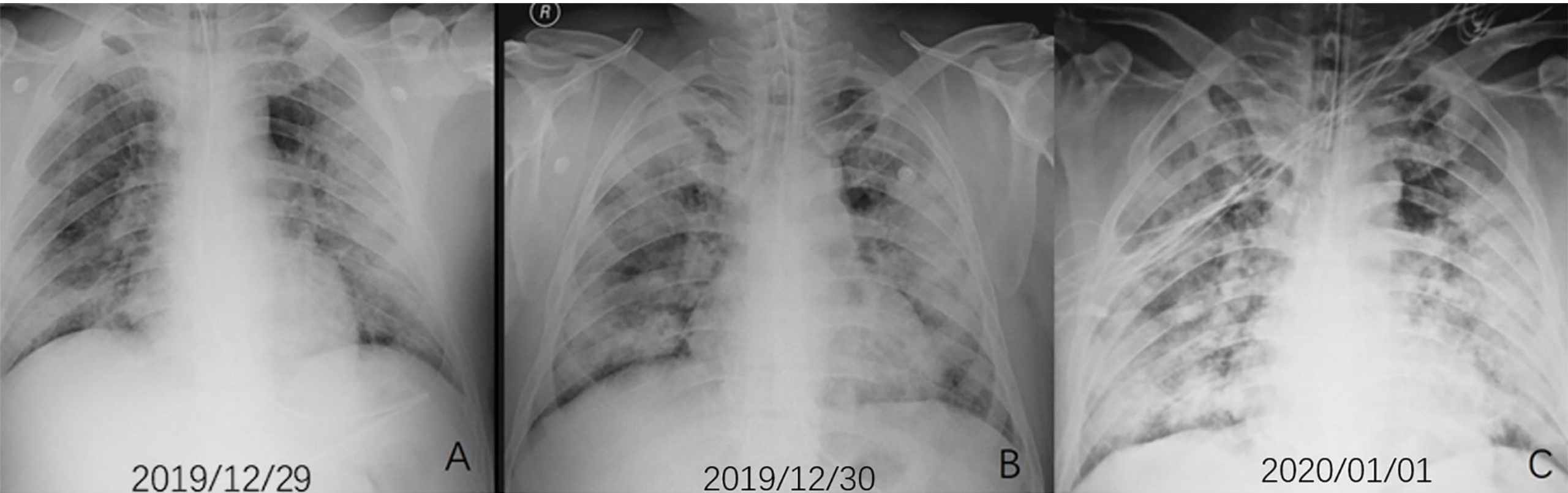
# 7. Példa



- Fatális kimenetel: GGO, crazy paving

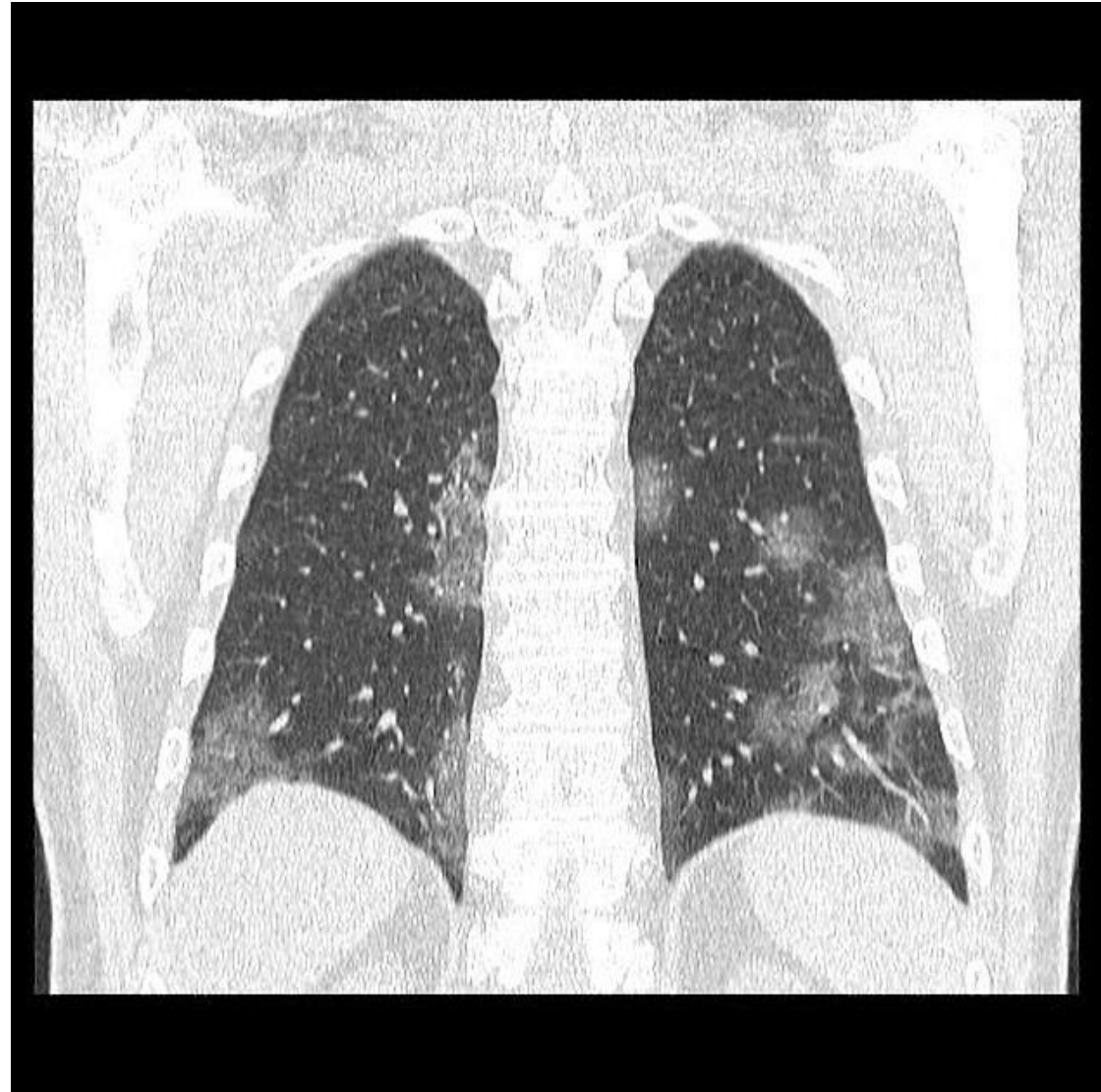
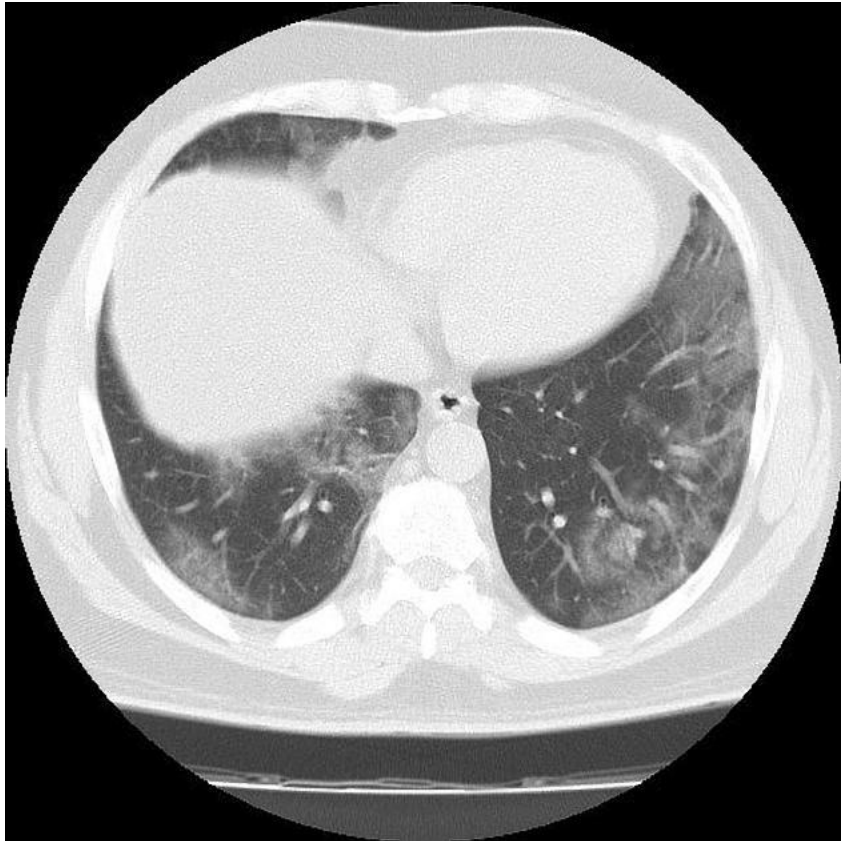


# 7. Példa



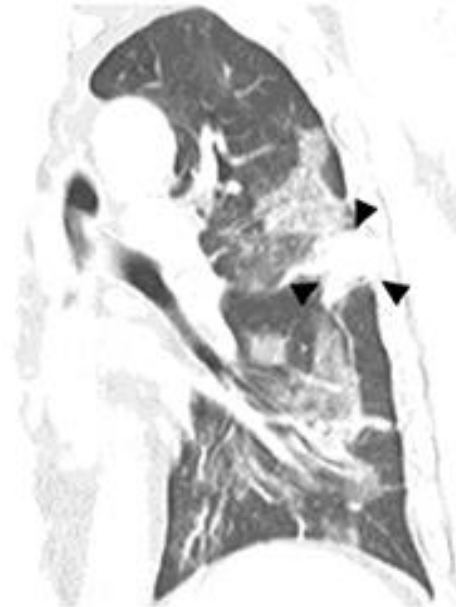
- Fatális kimenetel: progresszív pneumonia, ARDS

## 8. példa



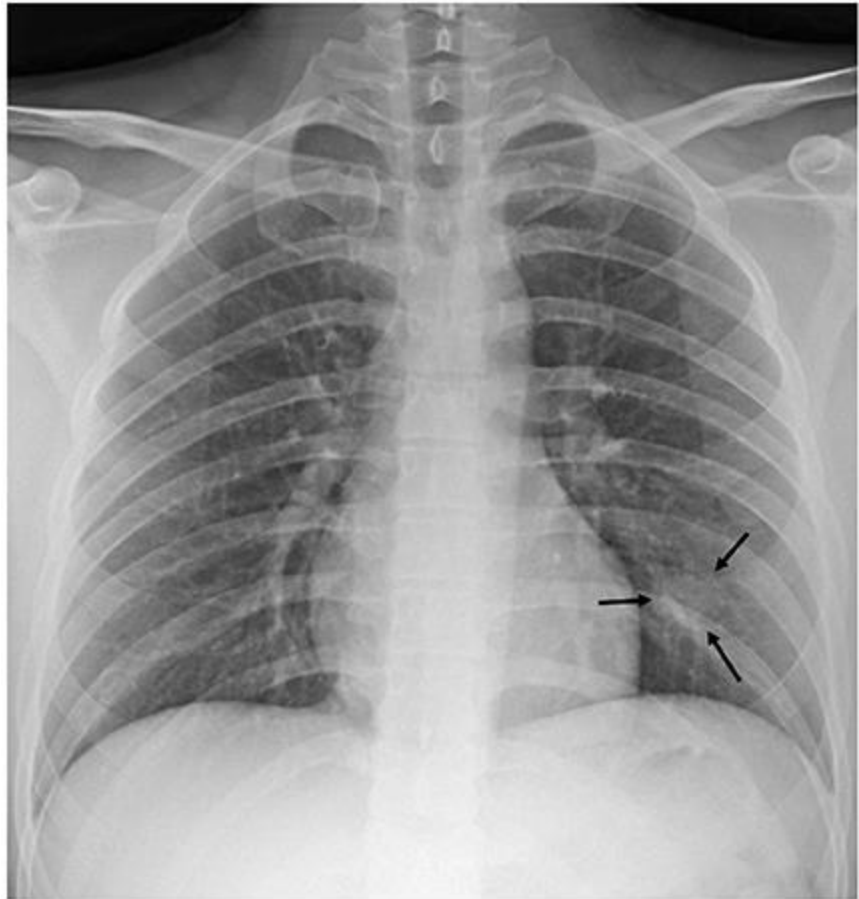
- Döntően perifériás és alsó zóna GGO-k

# 9. Példa

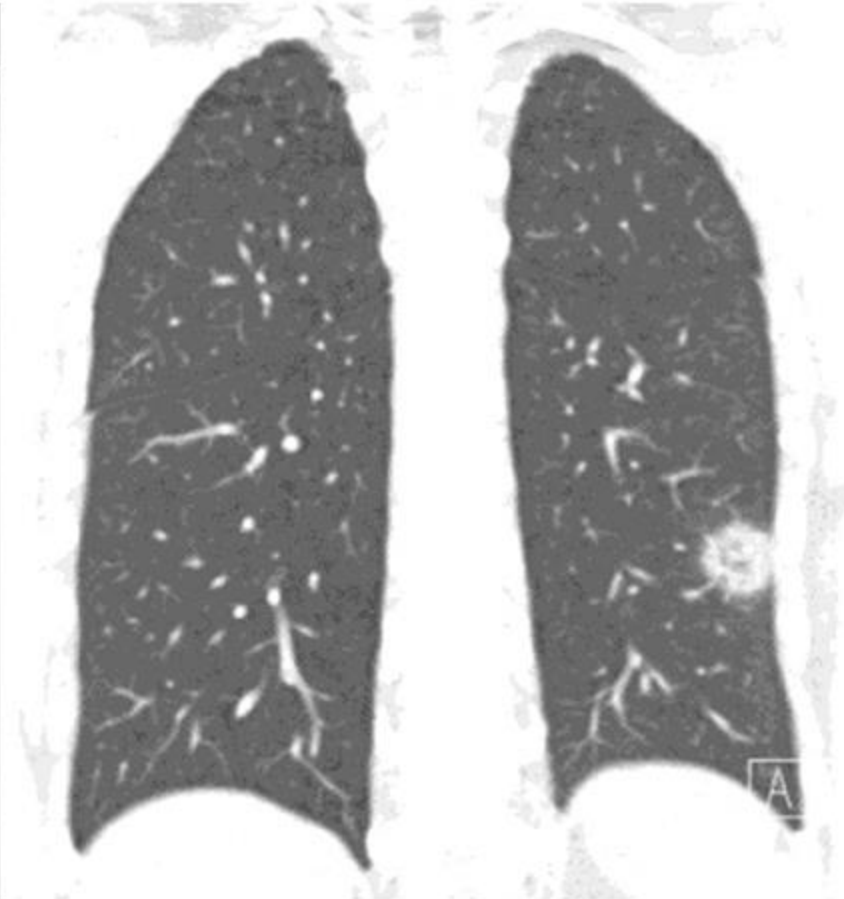


- Kevert, döntően perifériás GGO és konszolidáció

# 10. Példa



A



B

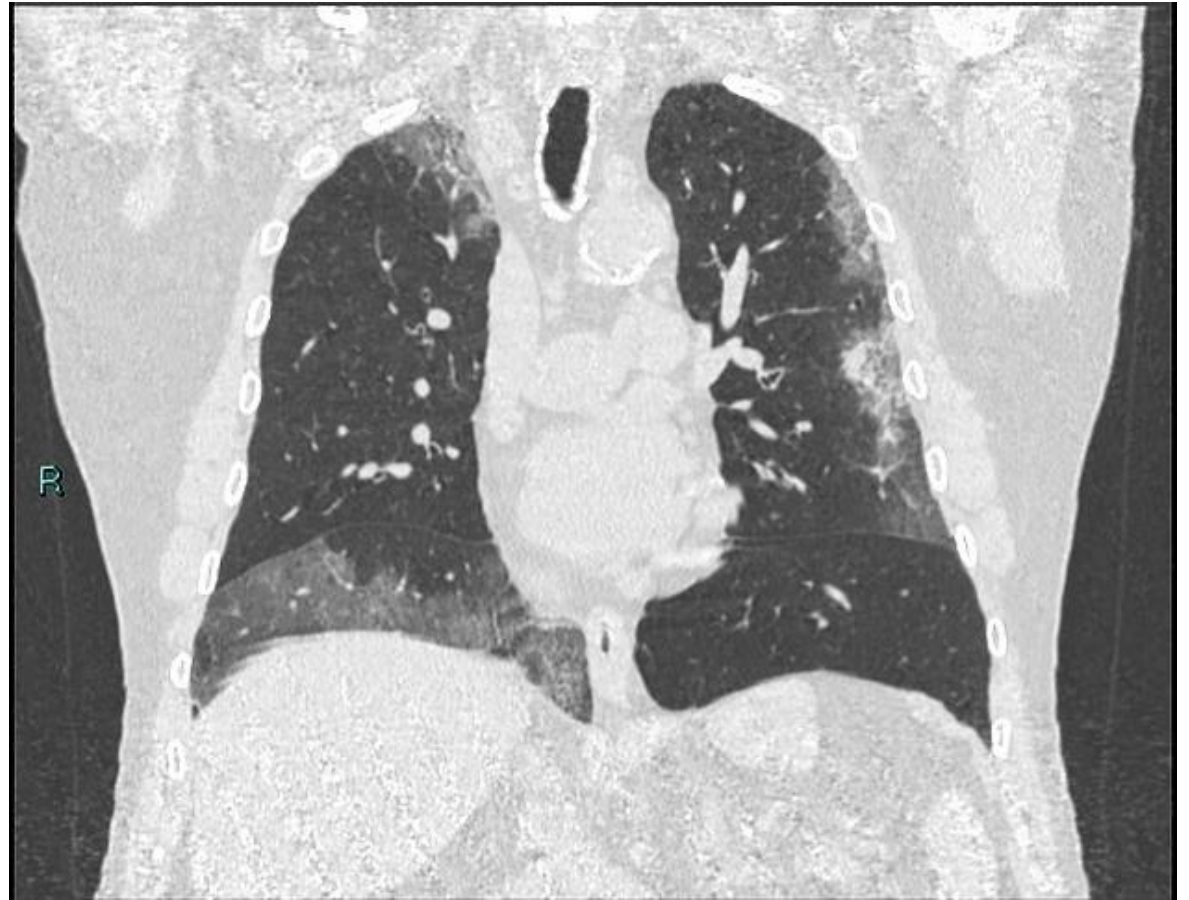
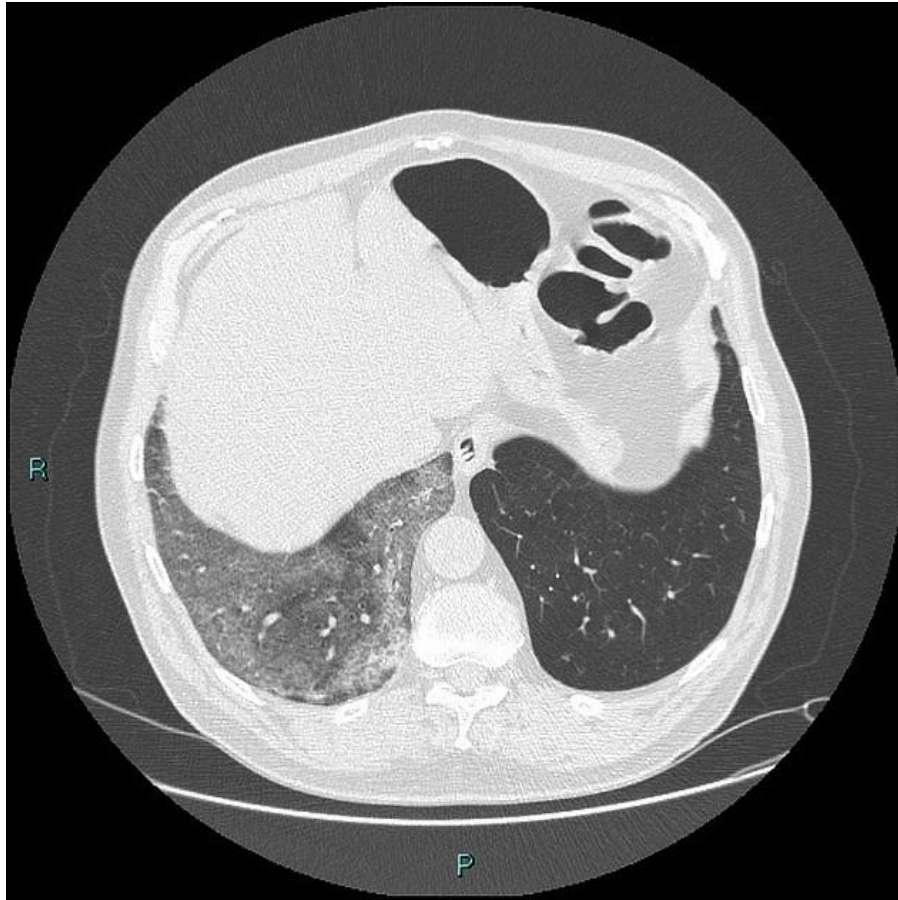
- Szoliter nodularis – atípusos - megjelenés

# 11. Példa



- Döntően perifériás-basalis, kétoldali infiltrátum

# 11. Példa



- Döntően perifériás-basalis, diffúz GGO

# Összegzés

- Variábilis és aspecifikus kép
- DE 85%-ban a tünetek kezdetekor van képkotó (CT) eltérés
- 75%-ban kétoldali manifesztáció
- Leggyakoribb: szubpleurális-perifériás GGO-k
- Napi szinten frissített referencia:  
<https://radiopaedia.org/articles/covid-19>